

# Lammemor 20 liter

For kunstig oppdrett og tilskuddsfôring av lam og kje

Lammemor 20 liter består av ei tønne i solid plast, med håndtak og sikkert skrulokk. Tønna har fem hull (diameter 26 mm) for smokker. Tønna leveres med fem slanger med holder, mutter, bunnventil og fem smokker.

Se bruksanvisning på baksida.



## Leveres sammen med tønna



Fem sugeslanger med holder, mutter og bunnventil. Slangene går ned til bunnen av bøtta.



Fem myke smokker

## Ekstra- og reservedeler som kan kjøpes hos OS ID

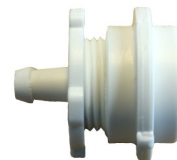


Brun myk smokk (art.nr. 4320)

Rød hard smokk (art.nr. 4330)



Komplett slange; med slange, smokk, holder med mutter og bunnventil (art.nr. 4316)



Holder med mutter (art.nr. 4317)



Bunnventil (art.nr. 4318)

## Gode tips

Pass på å montere lammemora slik at dyra får drikke i naturlig høyde.

Lammemora har en gummipakning i lokket. Ved bruk må derfor lokket ikke skrues helt til; da vil det oppstå vakuum. Luft må slippe inn i tønna samtidig som melka blir sugd ut.

Smokkene som følger med lammemora har en spesielt fin og myk kvalitet som lammene lett tar. Når dyra blir større og får skarpere tenner, eller hvis du har en «smokk-tygger» i flokken, bør du bytte til den røde, hardere smokken som er mer slitesterk (art.nr. 4330).

# Lammemor 20 liter

For kunstig oppdrett og tilskuddsfôring av lam og kje

## Slik monterer du smokkene



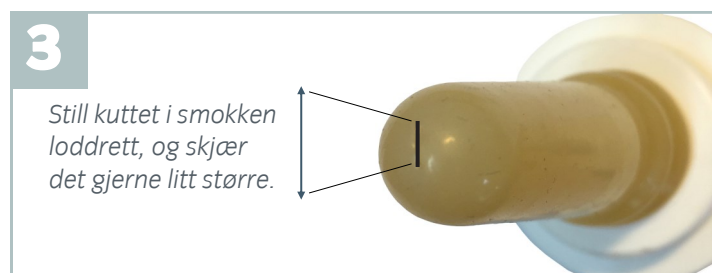
Bruk smokkene som følger med lammemora, eventuelt brun myk smokk eller rød hard smokk (de to siste kjøper du som ekstrautstyr).

Den brune smokken som leveres som ekstrautstyr (art.nr. 4320), bør klippes eller skjæres av ca. 5 mm i bakkant, slik at den ikke dekker for mye av gjengene inne i mutteren.

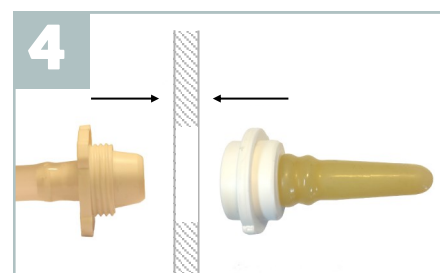
**NB:** Du trenger IKKE å kutte smokkene som følger med lammemora, eller den røde smokken (art.nr. 4330).



Sett smokken i mutteren og dra den godt gjennom slik at den sitter ordentlig fast. Dette er viktig for å unngå at det kommer luft mellom smokken og mutteren.



Alle smokkene må stilles slik at kuttet i tuppen står loddrett. Dette må gjøres for at smokken skal åpne seg når lammet suger. Skjær eventuelt kuttet i smokken litt større; det kan noen ganger være litt lite.



Sett mutteren med smokken i hullet i lammemora på utsida, og skru i slangen innenfra.